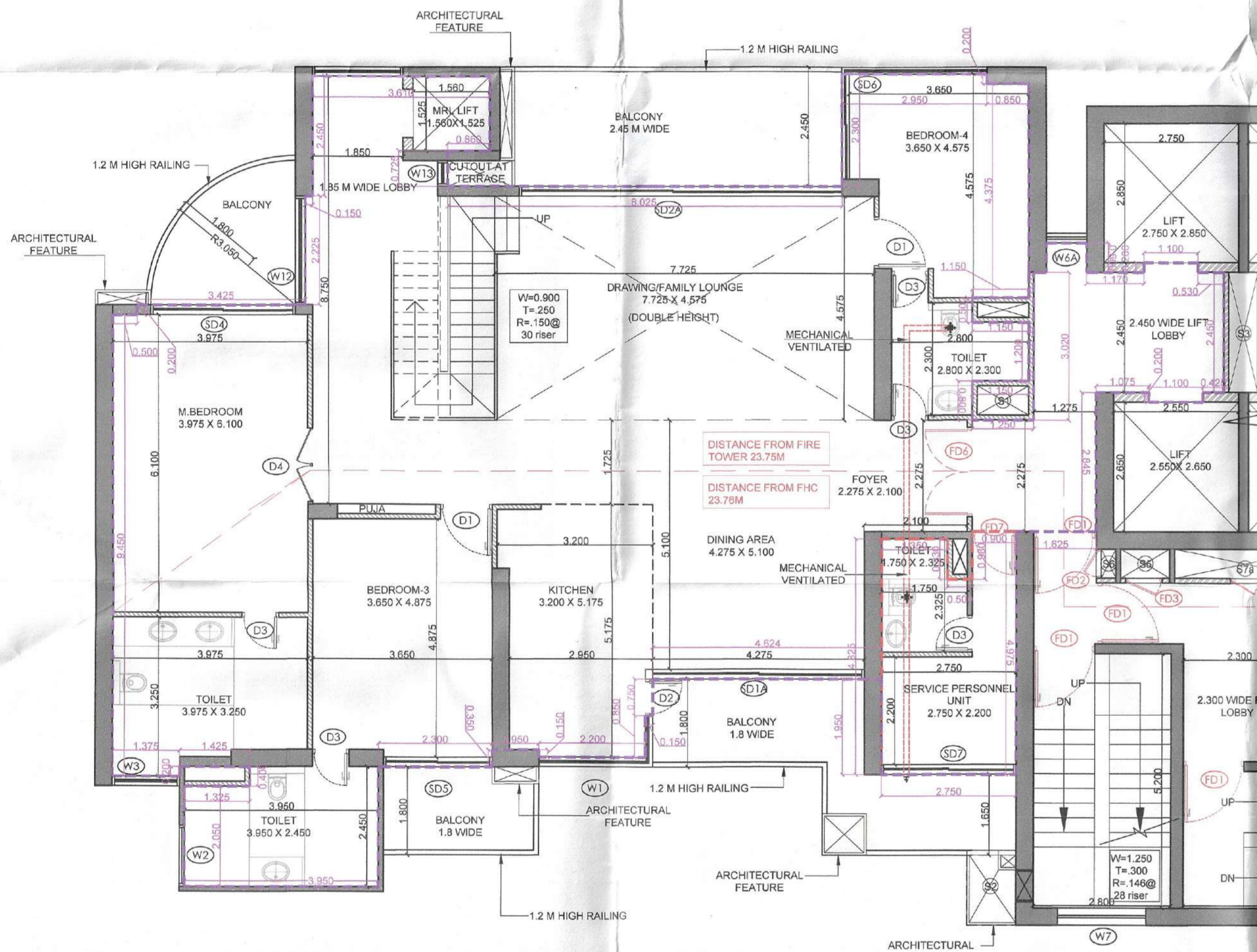
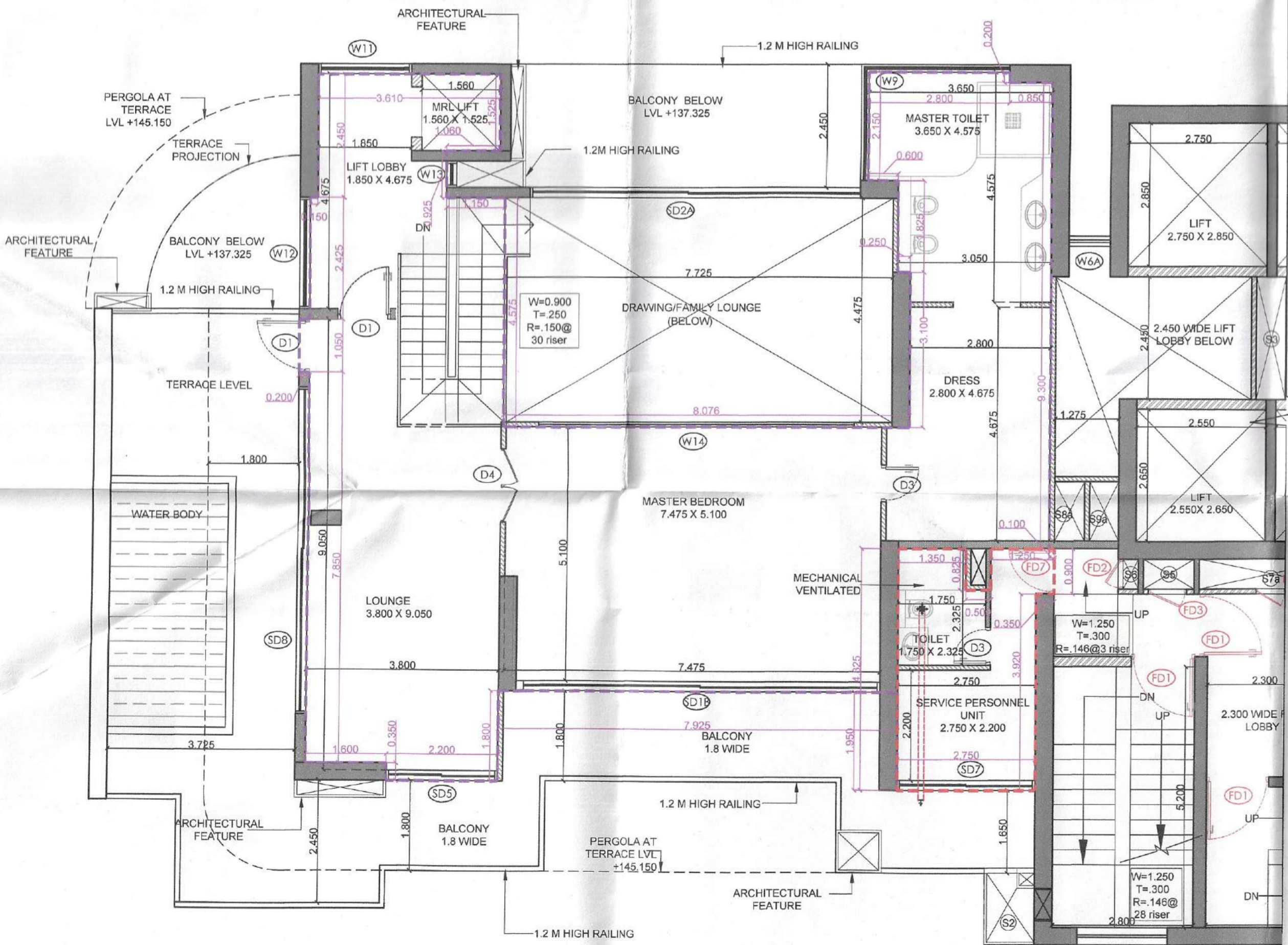


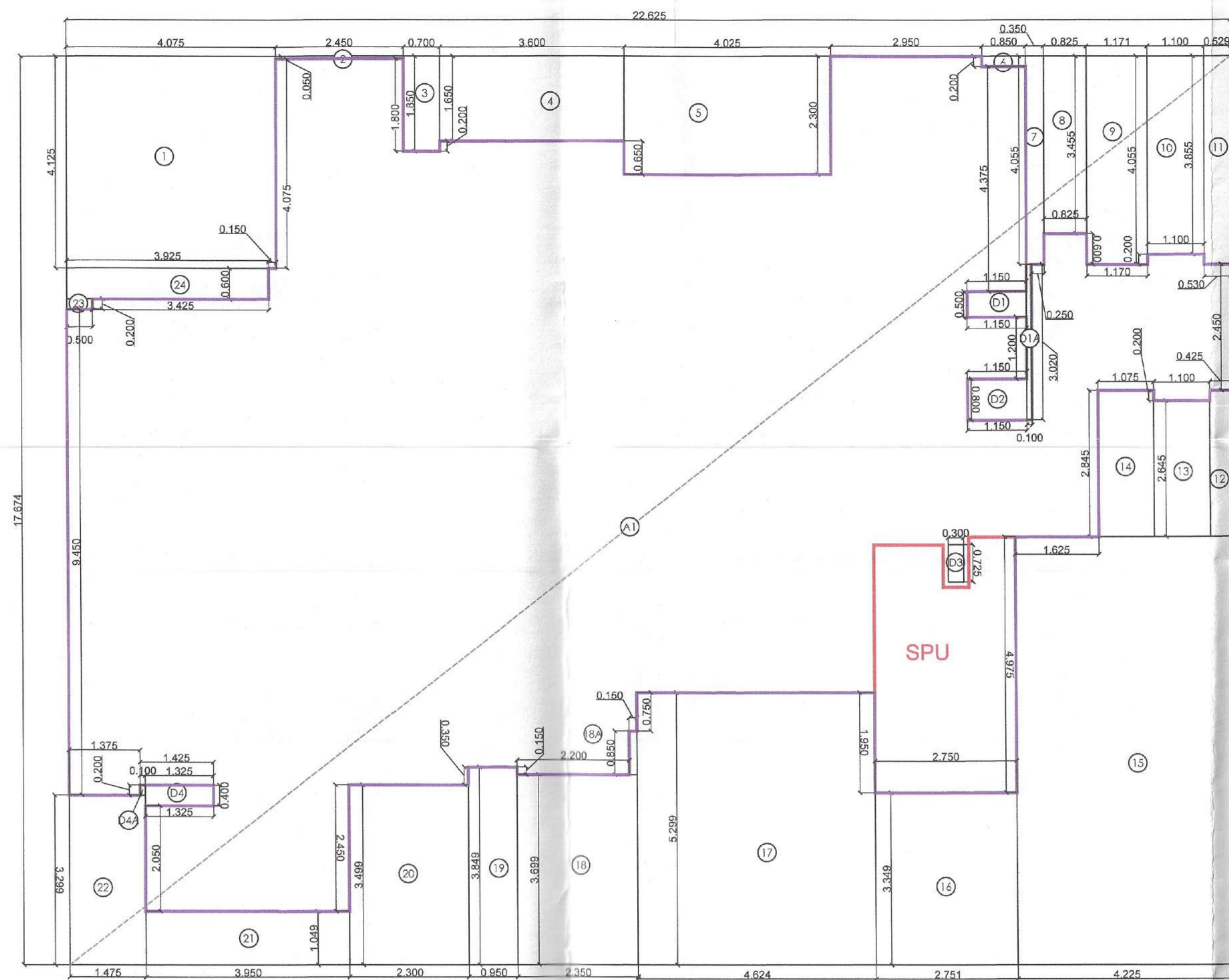
TYPICAL 4 BHK + SERVICE PERSONNEL UNIT



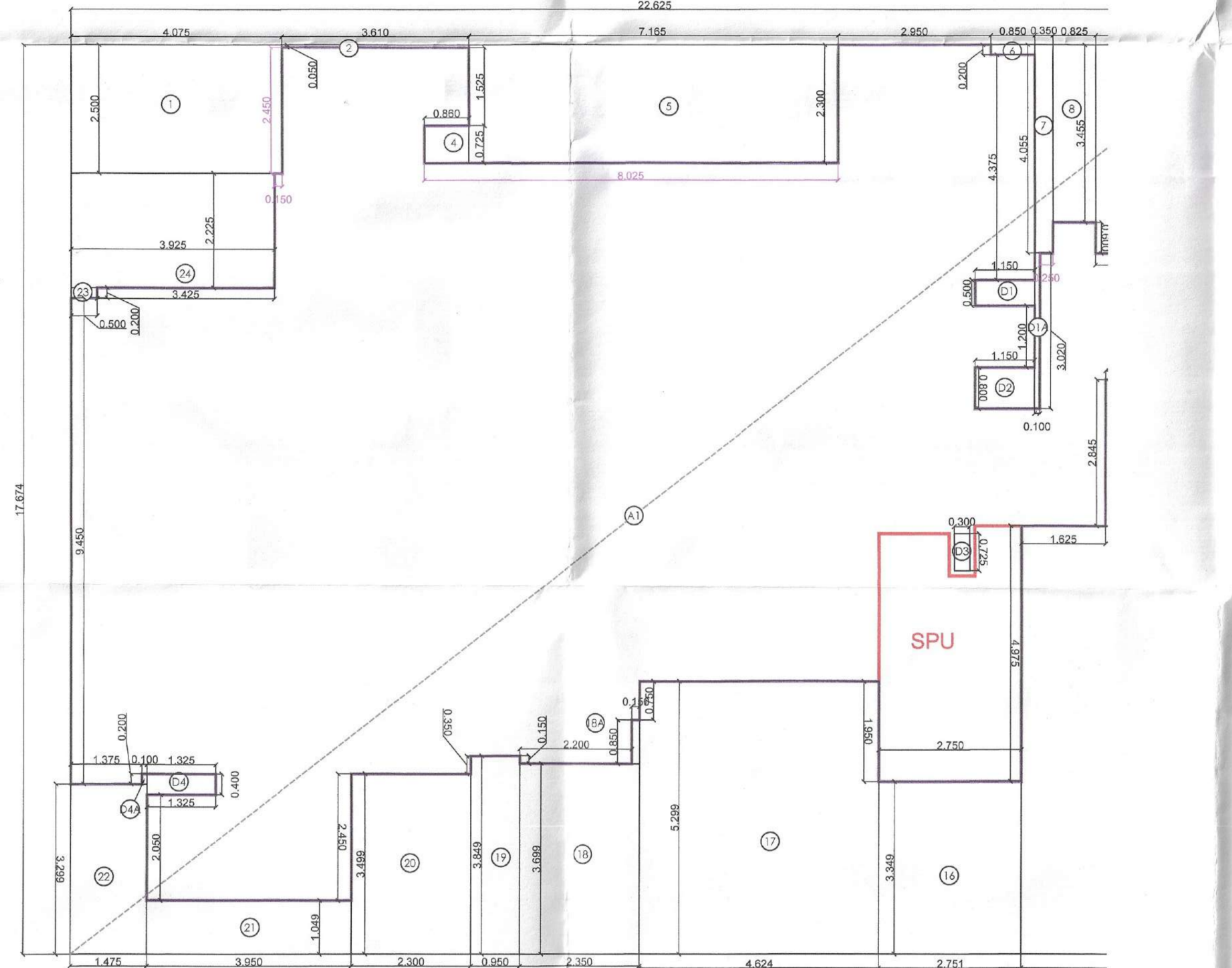
4 BHK LOWER PENTHOUSE LEVEL + SERVICE PERSONNEL UNIT



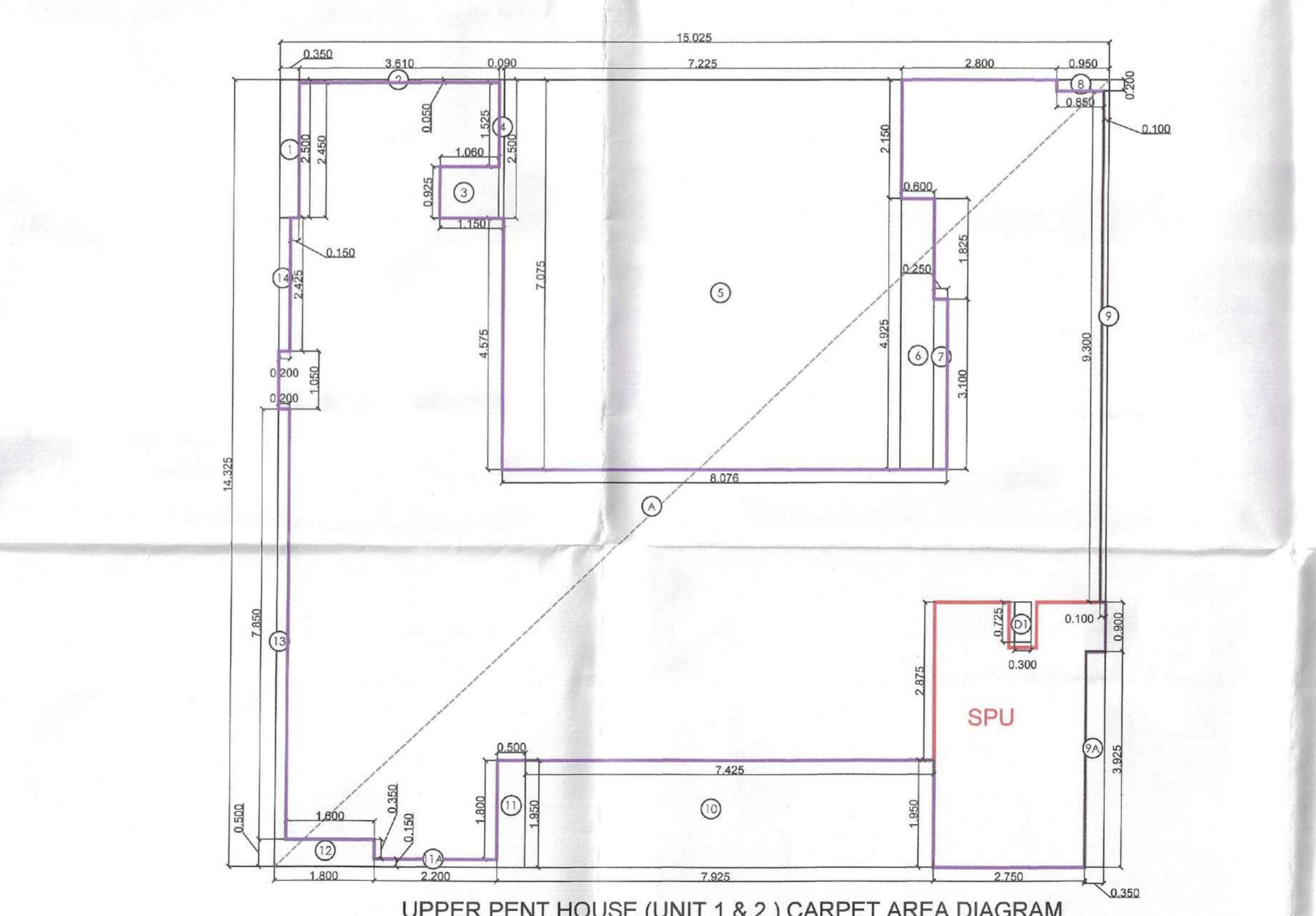
4 BHK UPPER PENTHOUSE LEVEL + SERVICE PERSONNEL UNIT



4BHK UNIT 1 & 2 CARPET AREA DIAGRAM



LOWER PENT HOUSE (UNIT 1 & 2) CARPET AREA DIAGRAM



UPPER PENT HOUSE (UNIT 1 & 2) CARPET AREA DIAGRAM

TOWER - 1,2,3 & 4
4BHK UNIT CARPET AREA
(All Distances are in Meter & Area in Sqm)

ADDITIONS (A)	ITEM	NO. S	WIDTH (MTR)	LENGTH (MTR)	AREA/SQ.MTR + NO. X LENGTH X WIDTH
A1	1	1	22.025	17.674	389.574
TOTAL(A)					389.574

DEDUCTIONS (B)	ITEM	NO. S	WIDTH (MTR)	LENGTH (MTR)	AREA/SQ.MTR + NO. X LENGTH X WIDTH
B1	1	1	4.075	0.125	0.509
B2	2	1	3.405	0.050	0.170
B3	3	1	0.300	1.850	0.555
B4	4	1	0.300	0.850	0.255
B5	5	1	4.025	2.300	9.258
B6	6	1	0.800	0.050	0.040
B7	7	1	0.300	4.025	1.208
B8	8	1	1.125	4.025	4.538
B9	9	1	1.125	4.025	4.538
B10	10	1	0.300	0.050	0.015
B11	11	1	0.300	0.050	0.015
B12	12	1	0.425	2.825	1.208
B13	13	1	1.300	0.050	0.065
B14	14	1	1.025	2.825	2.904
B15	15	1	4.225	0.524	2.216
B16	16	1	2.725	3.348	9.118
B17	17	1	4.824	3.269	15.746
B18	18	1	0.120	0.050	0.006
B19	19	1	0.050	0.050	0.003
B20	20	1	1.100	1.049	1.154
B21	21	1	1.000	1.049	1.049
B22	22	1	1.475	3.200	4.720
B23	23	1	1.300	0.050	0.065
B24	24	1	1.300	0.050	0.065
B25	25	1	1.300	0.050	0.065
B26	26	1	1.300	0.050	0.065
B27	27	1	1.300	0.050	0.065
B28	28	1	1.300	0.050	0.065
B29	29	1	1.300	0.050	0.065
B30	30	1	1.300	0.050	0.065
B31	31	1	1.300	0.050	0.065
B32	32	1	1.300	0.050	0.065
B33	33	1	1.300	0.050	0.065
B34	34	1	1.300	0.050	0.065
B35	35	1	1.300	0.050	0.065
B36	36	1	1.300	0.050	0.065
B37	37	1	1.300	0.050	0.065
B38	38	1	1.300	0.050	0.065
B39	39	1	1.300	0.050	0.065
B40	40	1	1.300	0.050	0.065
B41	41	1	1.300	0.050	0.065
B42	42	1	1.300	0.050	0.065
B43	43	1	1.300	0.050	0.065
B44	44	1	1.300	0.050	0.065
B45	45	1	1.300	0.050	0.065
B46	46	1	1.300	0.050	0.065
B47	47	1	1.300	0.050	0.065
B48	48	1	1.300	0.050	0.065
B49	49	1	1.300	0.050	0.065
B50	50	1	1.300	0.050	0.065
B51	51	1	1.300	0.050	0.065
B52	52	1	1.300	0.050	0.065
B53	53	1	1.300	0.050	0.065
B54	54	1	1.300	0.050	0.065
B55	55	1	1.300	0.050	0.065
B56	56	1	1.300	0.050	0.065
B57	57	1	1.300	0.050	0.065
B58	58	1	1.300	0.050	0.065
B59	59	1	1.300	0.050	0.065
B60	60	1	1.300	0.050	0.065
B61	61	1	1.300	0.050	0.065
B62	62	1	1.300	0.050	0.065
B63	63	1	1.300	0.050	0.065
B64	64	1	1.300	0.050	0.065
B65	65	1	1.300	0.050	0.065
B66	66	1	1.300	0.050	0.065
B67	67	1	1.300	0.050	0.065
B68	68	1	1.300	0.050	0.065
B69	69	1	1.300	0.050	0.065
B70	70	1	1.300	0.050	0.065
B71	71	1	1.300	0.050	0.065
B72	72	1	1.300	0.050	0.065
B73	73	1	1.300	0.050	0.065
B74	74	1	1.300	0.050	0.065
B75	75	1	1.300	0.050	0.065
B76	76	1	1.300	0.050	0.065
B77	77	1	1.300	0.050	0.065
B78	78	1	1.300	0.050	0.065
B79	79	1	1.300	0.050	0.065
B80	80	1	1.300	0.050	0.065
B81	81	1	1.300	0.050	0.065
B82	82	1	1.300	0.050	0.065
B83	83	1	1.300	0.050	0.065
B84	84	1	1.300	0.050	0.065
B85	85	1	1.300	0.050	0.065
B86	86	1	1.300	0.050	0.065
B87	87	1	1.300	0.050	0.065
B88	88	1	1.300	0.050	0.065
B89	89	1	1.300	0.050	0.065
B90	90	1	1.300	0.050	0.065
B91	91	1	1.300	0.050	0.065
B92	92	1	1.300	0.050	0.065
B93	93	1	1.300	0.050	0.065
B94	94	1	1.300	0.050	0.065
B95	95	1	1.300	0.050	0.065
B96	96	1	1.300	0.050	0.065
B97	97	1	1.300	0.050	0.065
B98	98	1	1.300	0.050	0.065
B99	99	1	1.300	0.050	0.065
B100	100	1	1.300	0.050	0.065
B101	101	1	1.300	0.050	0.065
B102	102	1	1.300	0.050	0.065
B103	103	1	1.300	0.050	0.065
B104	104	1	1.300	0.050	0.065
B105	105	1	1.300	0.050	0.065
B106	106	1	1.300	0.050	0.065
B107	107	1	1.300	0.050	0.065
B108	108	1	1.300	0.050	0.065
B109	109	1	1.300	0.050	0.065
B110	110	1	1.300	0.050	0.065
B111	111	1	1.300	0.050	0.065
B112	112	1	1.300	0.050	0.065
B113	113	1	1.300	0.050	0.065
B114	114	1	1.300	0.050	0.065
B115	115	1	1.300	0.050	0.065
B116	116	1	1.300	0.050	0.065
B117	117	1	1.300	0.050	0.065
B118	118	1	1.300	0.050	0.065
B119	119	1	1.300	0.050	0.065
B120	120	1	1.300	0.050	0.065
B121	121	1	1.300	0.050	0.065
B122	122	1	1.300	0.050	0.065
B123	123	1	1.300	0.050	0.065
B124	124	1	1.300	0.050	0.065
B125	125	1	1.300	0.050	0.065
B126	126	1	1.300	0.050	0.065
B127	127	1	1.300	0.050	0.065
B128	128	1	1.300	0.050	0.065
B129	129	1	1.300	0.050	0.065
B130	130	1	1.300	0.050	0.065
B131	131	1	1.300	0.050	0.065
B132	132	1	1.300	0.050	0.065
B133	133	1	1.300	0.050	0.065
B134	134	1	1.300	0.050	0.065
B135	135	1	1.300	0.050	0.065
B136	136	1	1.300	0.050	0.065
B137	137	1	1.300	0.050	0.065
B138	138	1	1.300	0.050	0.065
B139	139	1	1.300	0.050	0.065
B140	140	1	1.300	0.050	0.065
B141	141	1	1.300	0.050	0.065
B142	142	1	1.300	0.050	0.065
B143	143	1	1.300	0.050	0.065
B144	144	1	1.300	0.050	0.065
B145	145	1	1.300	0.050	0.065
B146	146	1	1.300	0.050	0.065
B147	147	1	1.300	0.050	0.065
B148	148	1	1.300	0.050	0.065
B149	149	1	1.300	0.050	0.065
B150	150	1	1.300	0.050	0.065
B151	151	1	1.300	0.050	0.065
B152	152	1	1.300	0.050	0.065
B153	153	1	1.300	0.050	0.065
B154	154	1	1.300	0.050	0.065
B155	155	1	1.300	0.050	0.065
B156	156	1	1.300	0.050	0.065
B157	157	1	1.300	0.050	0.065
B158	158	1	1.300	0.050	0.065
B159	159	1	1.300	0.050	0.065
B160	160	1	1.300	0.050	0.065
B161	161	1	1.300	0.050	0.065
B162	162	1	1.300	0.050	0.065
B163	163	1	1.300	0.050	0.065
B164	164	1	1.300	0.050	0.065
B165	165	1	1.300	0.050	0.065
B166	166	1	1.300	0.050	0.065
B167	167	1	1.300	0.050	0.065
B168	168	1	1.300	0.050	0.065
B169	169	1	1.300	0.050	0.065
B170	170	1	1.300	0.050	0.065
B171	171	1	1.300	0.050	0.065
B172	172	1	1.300	0.050	0.065
B173	173	1	1.300	0.050	0.065
B174	174	1	1.300	0.050	0.065
B175	175	1	1.300	0.050	0.065
B176	176	1	1.300		