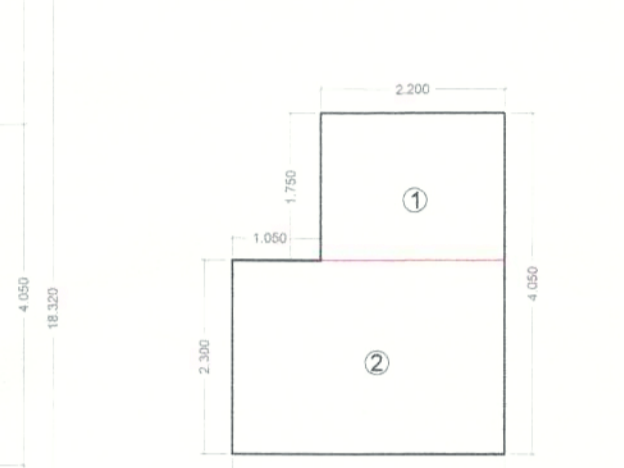


RECOMMENDED FOR SANCTION
PLOT No. 149, 151, 153, 155, 157, 159, 161, 163, 191, 193, 195, 197, 199, 201, 203 Type 'A'

A.T.P.
P.A.
S.D.
J.D.
A.D.

MUMTY
MUMTY

MUMTY TERRACE



STILT AREA DIAGRAM

ITEM	L	B	X	FACTOR	X	NO	=	SQ.MT
1	2.000	1.200	1.00	1	1	1	=	2.400
2	2.000	1.800	1.00	1	1	1	=	3.600
3	2.000	2.200	1.00	1	1	1	=	4.400
4	2.000	2.600	1.00	1	1	1	=	5.200
5	2.000	3.000	1.00	1	1	1	=	6.000
6	2.000	3.400	1.00	1	1	1	=	6.800
7	2.000	3.800	1.00	1	1	1	=	7.600
8	2.000	4.200	1.00	1	1	1	=	8.400
9	2.000	4.600	1.00	1	1	1	=	9.200
10	2.000	5.000	1.00	1	1	1	=	10.000
11	2.000	5.400	1.00	1	1	1	=	10.800
12	2.000	5.800	1.00	1	1	1	=	11.600
13	2.000	6.200	1.00	1	1	1	=	12.400
14	2.000	6.600	1.00	1	1	1	=	13.200
15	2.000	7.000	1.00	1	1	1	=	14.000
16	2.000	7.400	1.00	1	1	1	=	14.800
17	2.000	7.800	1.00	1	1	1	=	15.600
18	2.000	8.200	1.00	1	1	1	=	16.400
19	2.000	8.600	1.00	1	1	1	=	17.200
20	2.000	9.000	1.00	1	1	1	=	18.000
21	2.000	9.400	1.00	1	1	1	=	18.800
22	2.000	9.800	1.00	1	1	1	=	19.600
23	2.000	10.200	1.00	1	1	1	=	20.400
24	2.000	10.600	1.00	1	1	1	=	21.200
25	2.000	11.000	1.00	1	1	1	=	22.000
26	2.000	11.400	1.00	1	1	1	=	22.800
27	2.000	11.800	1.00	1	1	1	=	23.600
28	2.000	12.200	1.00	1	1	1	=	24.400
29	2.000	12.600	1.00	1	1	1	=	25.200
30	2.000	13.000	1.00	1	1	1	=	26.000
31	2.000	13.400	1.00	1	1	1	=	26.800
32	2.000	13.800	1.00	1	1	1	=	27.600
33	2.000	14.200	1.00	1	1	1	=	28.400
34	2.000	14.600	1.00	1	1	1	=	29.200
35	2.000	15.000	1.00	1	1	1	=	30.000
36	2.000	15.400	1.00	1	1	1	=	30.800
37	2.000	15.800	1.00	1	1	1	=	31.600
38	2.000	16.200	1.00	1	1	1	=	32.400
39	2.000	16.600	1.00	1	1	1	=	33.200
40	2.000	17.000	1.00	1	1	1	=	34.000
41	2.000	17.400	1.00	1	1	1	=	34.800
42	2.000	17.800	1.00	1	1	1	=	35.600
43	2.000	18.200	1.00	1	1	1	=	36.400
44	2.000	18.600	1.00	1	1	1	=	37.200
45	2.000	19.000	1.00	1	1	1	=	38.000
46	2.000	19.400	1.00	1	1	1	=	38.800
47	2.000	19.800	1.00	1	1	1	=	39.600
48	2.000	20.200	1.00	1	1	1	=	40.400
49	2.000	20.600	1.00	1	1	1	=	41.200
50	2.000	21.000	1.00	1	1	1	=	42.000
51	2.000	21.400	1.00	1	1	1	=	42.800
52	2.000	21.800	1.00	1	1	1	=	43.600
53	2.000	22.200	1.00	1	1	1	=	44.400
54	2.000	22.600	1.00	1	1	1	=	45.200
55	2.000	23.000	1.00	1	1	1	=	46.000
56	2.000	23.400	1.00	1	1	1	=	46.800
57	2.000	23.800	1.00	1	1	1	=	47.600
58	2.000	24.200	1.00	1	1	1	=	48.400
59	2.000	24.600	1.00	1	1	1	=	49.200
60	2.000	25.000	1.00	1	1	1	=	50.000
61	2.000	25.400	1.00	1	1	1	=	50.800
62	2.000	25.800	1.00	1	1	1	=	51.600
63	2.000	26.200	1.00	1	1	1	=	52.400
64	2.000	26.600	1.00	1	1	1	=	53.200
65	2.000	27.000	1.00	1	1	1	=	54.000
66	2.000	27.400	1.00	1	1	1	=	54.800
67	2.000	27.800	1.00	1	1	1	=	55.600
68	2.000	28.200	1.00	1	1	1	=	56.400
69	2.000	28.600	1.00	1	1	1	=	57.200
70	2.000	29.000	1.00	1	1	1	=	58.000
71	2.000	29.400	1.00	1	1	1	=	58.800
72	2.000	29.800	1.00	1	1	1	=	59.600
73	2.000	30.200	1.00	1	1	1	=	60.400
74	2.000	30.600	1.00	1	1	1	=	61.200
75	2.000	31.000	1.00	1	1	1	=	62.000
76	2.000	31.400	1.00	1	1	1	=	62.800
77	2.000	31.800	1.00	1	1	1	=	63.600
78	2.000	32.200	1.00	1	1	1	=	64.400
79	2.000	32.600	1.00	1	1	1	=	65.200
80	2.000	33.000	1.00	1	1	1	=	66.000
81	2.000	33.400	1.00	1	1	1	=	66.800
82	2.000	33.800	1.00	1	1	1	=	67.600
83	2.000	34.200	1.00	1	1	1	=	68.400
84	2.000	34.600	1.00	1	1	1	=	69.200
85	2.000	35.000	1.00	1	1	1	=	70.000
86	2.000	35.400	1.00	1	1	1	=	70.800
87	2.000	35.800	1.00	1	1	1	=	71.600
88	2.000	36.200	1.00	1	1	1	=	72.400
89	2.000	36.600	1.00	1	1	1	=	73.200
90	2.000	37.000	1.00	1	1	1	=	74.000
91	2.000	37.400	1.00	1	1	1	=	74.800
92	2.000	37.800	1.00	1	1	1	=	75.600
93	2.000	38.200	1.00	1	1	1	=	76.400
94	2.000	38.600	1.00	1	1	1	=	77.200
95	2.000	39.000	1.00	1	1	1	=	78.000
96	2.000	39.400	1.00	1	1	1	=	78.800
97	2.000	39.800	1.00	1	1	1	=	79.600
98	2.000	40.200	1.00	1	1	1	=	80.400
99	2.000	40.600	1.00	1	1	1	=	81.200
100	2.000	41.000	1.00	1	1	1	=	82.000
101	2.000	41.400	1.00	1	1	1	=	82.800
102	2.000	41.800	1.00	1	1	1	=	83.600
103	2.000	42.200	1.00	1	1	1	=	84.400
104	2.000	42.600	1.00	1	1	1	=	85.200
105	2.000	43.000	1.00	1	1	1	=	86.000
106	2.000	43.400	1.00	1	1	1	=	86.800
107	2.000	43.800	1.00	1	1	1	=	87.600
108	2.000	44.200	1.00	1	1	1	=	88.400
109	2.000	44.600	1.00	1	1	1	=	89.200
110	2.000	45.000	1.00	1	1	1	=	90.000
111	2.000	45.400	1.00	1	1	1	=	90.800
112	2.000	45.800	1.00	1	1	1	=	91.600
113	2.000	46.200	1.00	1	1	1	=	92.400
114	2.000	46.600	1.00	1	1	1	=	93.200
115	2.000	47.000	1.00	1	1	1	=	94.000
116	2.000	47.400	1.00	1	1	1	=	94.800
117	2.000	47.800	1.00	1	1	1	=	95.600
118	2.000	48.200	1.00	1	1	1	=	96.400
119	2.000	48.600	1.00	1	1	1	=	97.200
120	2.000	49.000	1.00	1	1	1	=	98.000
121	2.000	49.400	1.00	1	1	1	=	98.800
122	2.000	49.800	1.00	1	1	1	=	99.600
123	2.000	50.200	1.00	1	1	1	=	100.400
124	2.000	50.600	1.00	1	1	1	=	101.200
125	2.000	51.000	1.00	1	1	1	=	102.000
126	2.000	51.400	1.00	1	1	1	=	102.800
127	2.000	51.800	1.00	1	1	1	=	103.600
128	2.000	52.200	1.00	1	1	1	=	104.400
129	2.000	52.600	1.00	1	1	1	=	105.200
130	2.000	53.000	1.00	1	1	1	=	106.000
131	2.000	53.400	1.00	1	1	1	=	106.800
132	2.000	53.800	1.00	1	1	1	=	107.600
133	2.000	54.200	1.00	1	1	1	=	108.400
134	2.000	54.600	1.00	1	1	1	=	109.200
135	2.000	55.000	1.00	1	1	1	=	110.000
136	2.000	55.400	1.00	1	1	1	=	110.800
137	2.000	55.800</						