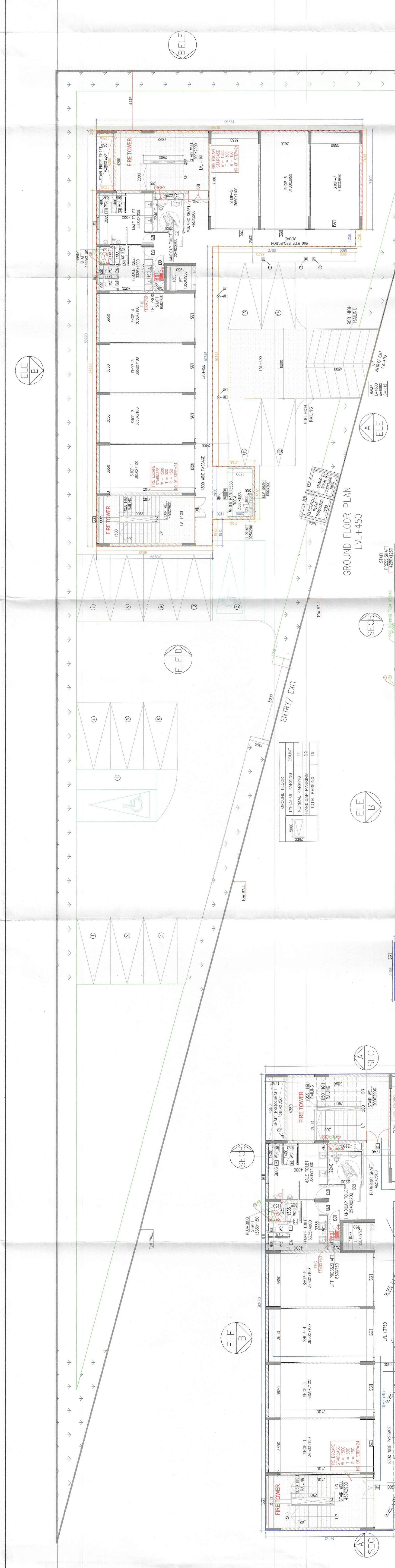


NOTE -
 1. BUILDING HAS AUTOMATIC SPRINKLER SYSTEM WHEREVER REQUIRED BY NBC.
 2. BUILDING WILL BE DESIGNED (STRUCTURES) AS PER RELEVANT IS CODES FOR EARTH QUAKE RESISTANCE.
 3. ALL TOILET & KITCHEN HAVE PERMANENT VENTILATION / EXHAUST
 4. ALL BUILDINGS ARE NATURALLY VENTILATED AND WHERE EVER REQUIRED MECHANICAL VENTILATION IS PROPOSED WITH 100% POWER BACKUP.



Project
 PROPOSED RESIDENTIAL COLONY (UNDER NLP POLICY DATED 11.06.2022) OVER AN AREA OF 10000 SQ. METERS IN THE REVENUE ESTATE FAZILPUR JHARSA, SECTOR-71, GURUGRAM, MANESAR URBAN COMPLEX BEING DEVELOPED BY DEVELOPERS L.P.M. COLLABORATION WITH SIGNATUREGLOBAL (INDIA) LTD.

Client
 SIGNATURE GLOBAL (INDIA) LTD.

Architects:
BOSE BROTHERS
 ARCHITECTS, ENGINEERS,
 INTERIOR DESIGNERS, CITY PLANNERS,
 210 CONNAUGHT PLACE, NEW DELHI-110001,
 S-229 PANCHSHILA PARK, NEW DELHI-110017
 DELHI CALCUTTA BOMBAY

OWNER'S SEAL & SIGNATURE
 (Signature and Stamp)

ARCHITECT'S SEAL & SIGNATURE
 (Signature and Stamp)

APPROVALS:
 (Various official stamps and signatures)

DATE: 2023/09/24
SCALE: 1/40

Drawing No.: C1-01

GROUND COVERAGE AREA CALCULATION OF COMMERCIAL

1	X	3.500	X	3.100	=	10.850	100%
2	X	3.500	X	3.100	=	10.850	100%
3	X	3.500	X	3.100	=	10.850	100%
4	X	3.500	X	3.100	=	10.850	100%
5	X	3.500	X	3.100	=	10.850	100%
6	X	3.500	X	3.100	=	10.850	100%
7	X	3.500	X	3.100	=	10.850	100%
8	X	3.500	X	3.100	=	10.850	100%
9	X	3.500	X	3.100	=	10.850	100%
10	X	3.500	X	3.100	=	10.850	100%
11	X	3.500	X	3.100	=	10.850	100%
12	X	3.500	X	3.100	=	10.850	100%
13	X	3.500	X	3.100	=	10.850	100%
14	X	3.500	X	3.100	=	10.850	100%
15	X	3.500	X	3.100	=	10.850	100%
16	X	3.500	X	3.100	=	10.850	100%
17	X	3.500	X	3.100	=	10.850	100%
18	X	3.500	X	3.100	=	10.850	100%
19	X	3.500	X	3.100	=	10.850	100%
20	X	3.500	X	3.100	=	10.850	100%
21	X	3.500	X	3.100	=	10.850	100%
22	X	3.500	X	3.100	=	10.850	100%
23	X	3.500	X	3.100	=	10.850	100%
24	X	3.500	X	3.100	=	10.850	100%
25	X	3.500	X	3.100	=	10.850	100%
26	X	3.500	X	3.100	=	10.850	100%
27	X	3.500	X	3.100	=	10.850	100%
28	X	3.500	X	3.100	=	10.850	100%
29	X	3.500	X	3.100	=	10.850	100%
30	X	3.500	X	3.100	=	10.850	100%
31	X	3.500	X	3.100	=	10.850	100%
32	X	3.500	X	3.100	=	10.850	100%
33	X	3.500	X	3.100	=	10.850	100%
34	X	3.500	X	3.100	=	10.850	100%
35	X	3.500	X	3.100	=	10.850	100%
36	X	3.500	X	3.100	=	10.850	100%
37	X	3.500	X	3.100	=	10.850	100%
38	X	3.500	X	3.100	=	10.850	100%
39	X	3.500	X	3.100	=	10.850	100%
40	X	3.500	X	3.100	=	10.850	100%
41	X	3.500	X	3.100	=	10.850	100%
42	X	3.500	X	3.100	=	10.850	100%
43	X	3.500	X	3.100	=	10.850	100%
44	X	3.500	X	3.100	=	10.850	100%
45	X	3.500	X	3.100	=	10.850	100%
46	X	3.500	X	3.100	=	10.850	100%
47	X	3.500	X	3.100	=	10.850	100%
48	X	3.500	X	3.100	=	10.850	100%
49	X	3.500	X	3.100	=	10.850	100%
50	X	3.500	X	3.100	=	10.850	100%
51	X	3.500	X	3.100	=	10.850	100%
52	X	3.500	X	3.100	=	10.850	100%
53	X	3.500	X	3.100	=	10.850	100%
54	X	3.500	X	3.100	=	10.850	100%
55	X	3.500	X	3.100	=	10.850	100%
56	X	3.500	X	3.100	=	10.850	100%
57	X	3.500	X	3.100	=	10.850	100%
58	X	3.500	X	3.100	=	10.850	100%
59	X	3.500	X	3.100	=	10.850	100%
60	X	3.500	X	3.100	=	10.850	100%
61	X	3.500	X	3.100	=	10.850	100%
62	X	3.500	X	3.100	=	10.850	100%
63	X	3.500	X	3.100	=	10.850	100%
64	X	3.500	X	3.100	=	10.850	100%
65	X	3.500	X	3.100	=	10.850	100%
66	X	3.500	X	3.100	=	10.850	100%
67	X	3.500	X	3.100	=	10.850	100%
68	X	3.500	X	3.100	=	10.850	100%
69	X	3.500	X	3.100	=	10.850	100%
70	X	3.500	X	3.100	=	10.850	100%
71	X	3.500	X	3.100	=	10.850	100%
72	X	3.500	X	3.100	=	10.850	100%
73	X	3.500	X	3.100	=	10.850	100%
74	X	3.500	X	3.100	=	10.850	100%
75	X	3.500	X	3.100	=	10.850	100%
76	X	3.500	X	3.100	=	10.850	100%
77	X	3.500	X	3.100	=	10.850	100%
78	X	3.500	X	3.100	=	10.850	100%
79	X	3.500	X	3.100	=	10.850	100%
80	X	3.500	X	3.100	=	10.850	100%
81	X	3.500	X	3.100	=	10.850	100%
82	X	3.500	X	3.100	=	10.850	100%
83	X	3.500	X	3.100	=	10.850	100%
84	X	3.500	X	3.100	=	10.850	100%
85	X	3.500	X	3.100	=	10.850	100%
86	X	3.500	X	3.100	=	10.850	100%
87	X	3.500	X	3.100	=	10.850	100%
88	X	3.500	X	3.100	=	10.850	100%
89	X	3.500	X	3.100	=	10.850	100%
90	X	3.500	X	3.100	=	10.850	100%
91	X	3.500	X	3.100	=	10.850	100%
92	X	3.500	X	3.100	=	10.850	100%
93	X	3.500	X	3.100	=	10.850	100%
94	X	3.500	X	3.100	=	10.850	100%
95	X	3.500	X	3.100	=	10.850	100%
96	X	3.500	X	3.100	=	10.850	100%
97	X	3.500	X	3.100	=	10.850	100%
98	X	3.500	X	3.100	=	10.850	100%
99	X	3.500	X	3.100	=	10.850	100%
100	X	3.500	X	3.100	=	10.850	100%

NET FLOOR AREA CALCULATION

1	X	3.500	X	3.100	=	10.850	100%
2	X	3.500	X	3.100	=	10.850	100%
3	X	3.500	X	3.100	=	10.850	100%
4	X	3.500	X	3.100	=	10.850	100%
5	X	3.500	X	3.100	=	10.850	100%
6	X	3.500	X	3.100	=	10.850	100%
7	X	3.500	X	3.100	=	10.850	100%
8	X	3.500	X	3.100	=	10.850	100%
9	X	3.500	X	3.100	=	10.850	100%
10	X	3.500	X	3.100	=	10.850	100%
11	X	3.500	X	3.100	=	10.850	100%
12	X	3.500	X	3.100	=	10.850	100%
13	X	3.500	X	3.100	=	10.850	100%
14	X	3.500	X	3.100	=	10.850	100%
15	X	3.500	X	3.100	=	10.850	100%
16	X	3.500	X	3.100	=	10.850	100%
17	X	3.500	X	3.100	=	10.850	100%
18	X	3.500	X	3.100	=	10.850	100%
19	X	3.500	X	3.100	=	10.850	100%
20	X	3.500	X	3.100	=	10.850	100%
21	X	3.500	X	3.100	=	10.850	100%
22	X	3.500	X	3.100	=	10.850	100%
23	X	3.500	X	3.100	=	10.850	100%
24	X	3.500	X	3.100	=	10.850	100%
25	X	3.500	X	3.100	=	10.850	100%
26	X	3.500	X	3.100	=	10.850	100%
27	X	3.500	X	3.100	=	10.850	100%
28	X	3.500	X	3.100	=	10.850	100%
29	X	3.500	X	3.100	=	10.850	100%
30	X	3.500	X	3.100	=	10.850	100%
31	X	3.500	X	3.100	=	10.850	100%
32	X	3.500	X	3.100	=	10.850	100%
33	X	3.500	X	3.100	=	10.850	100%
34	X	3.500	X	3.100	=	10.850	100%
35	X	3.500	X	3.100	=	10.850	100%
36	X	3.500	X	3.100	=	10.850	100%
37	X	3.500	X	3.100	=	10.850	100%
38	X	3.500	X	3.100	=	10.850	100%
39	X	3.500	X	3.100	=	10.850	100%
40	X	3.500	X	3.100	=	10.850	100%
41	X	3.500	X	3.100	=	10.850	100%
42	X	3.500	X	3.100	=	10.850	100%
43	X	3.500	X	3.100	=	10.850	100%
44	X	3.500	X	3.100	=	10.850	100%
45	X	3.500	X	3.100	=	10.850	100%
46	X	3.500	X	3.100	=	10.850	100%
47	X	3.500	X	3.100	=	10.850	100%
48	X	3.500	X	3.100	=	10.850	100%
49	X	3.500	X	3.100	=	10.850	100%
50	X	3.500	X	3.100	=	10.850	100%
51	X	3.500	X	3.100	=	10.850	100%
52	X	3.500	X	3.100	=	10.850	100%
53	X	3.500	X	3.100	=	10.850	100%
54	X	3.500	X	3.100	=	10.850	100%
55	X	3.500	X	3.100	=	10.850	100%
56	X	3.500	X	3.100	=	10.850	100%
57	X	3.500	X	3.100	=	10.850	100%
58	X	3.500	X	3.100	=	10.850	100%
59	X	3.500	X	3.100	=	10.850	100%
60	X	3.500	X	3.100	=	10.850	100%
61	X	3.500	X	3.100	=	10.850	100%
62	X	3.500	X	3.100	=	10.850	100%
63	X	3.500	X	3.100	=	10.850	100%
64	X	3.500	X	3.100	=	10.850	100%
65	X	3.500	X	3.100	=	10.850	100%
66	X	3.500	X	3.100	=	10.850	100%
67	X	3.500	X	3.100	=	10.850	100%
68	X	3.500	X	3.100	=	10.850	100%
69	X	3.500	X	3.100	=	10.850	100%
70	X	3.500	X	3.100	=	10.850	100%
71	X	3.500	X	3.100	=	10.850	100%
72	X	3.500	X	3.100	=	10.850	100%
73	X	3.500	X	3.100	=	10.850	100%
74	X	3.500	X	3.100	=	10.850	100%
75	X	3.500	X	3.100	=	10.850	